



お お せ ど つ う し ん

大世渡通信

第73号
【2025年8月】

〒734-0014 広島市南区宇品西2丁目6-27-6 Tel.082-250-8883 Fax.082-255-0006

■■この大世渡通信は私たちとご縁のあった方、ご縁をいただきたい方に差し上げている月一通信です■■

◆最近のAIに大感動！◆

こんにちは。中国地方の屋内外サインを自社一貫制作体制で承っております、広島市南区、(株)日本彫刻工芸、代表の大世渡(おおせど)です。大世渡通信第73号をお送りいたします。

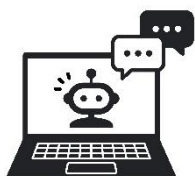
さて、みなさんは日頃、AIを活用されることはありますでしょうか？私自身、AIが話題になった当初、たしか今から4～5年前だったと思いますが、一度試しに使ってみて、そこまで感動をすることもなく、そこからAIを使うことはありませんでした。

そんな中で先日、弊社の顧問弁護士の先生から「今のAIはすごいから使ってみた方がいい」と言われ、GoogleのAIであるGemini(ジェミニ)を使ってみたところ、あまりのすごさに大感動。今は毎日のようにAIを使っています。

例えば、調べものをするときもYahoo!やGoogleで検索するよりずっと便利です。

私は8月に韓国に行く予定があるのですが、広島から韓国ソウルへの行き方について、Yahoo!で検索して調べようと思ったのですが、出てくる情報がごちゃごちゃしており、よくわからず、そこでAIに聞いてみたところ、それこそ一瞬で「こうやって行ったらいいですよ」とスケジュールを出してくれたのです。それは、広島から新幹線で博多に行き、福岡空港からソウルに飛ぶという旅程で、家を何時に出て、何時の新幹線に乗って、何時の飛行機でというところまで一瞬で出してくれて、本当に便利だなあと感動しました。

また、メールの文面やお手紙の内容について、その文章作成も一瞬でやってもらえます。もちろん、1回でそのまま使える文章が出てくることはないのですが、ただ、3回、4回とAIと「ここをこんな感じで修正して」とやり取りするだけで使える文章が完成します。



他にも、経営指針書なども自分で一から作るよりずっと効率的に作ることができ、とても優秀な助手ができた感じです。

これからまた2年、3年の間にAIはさらに進化していくと思われますので、もっといろんな場面で活用できないか試していこうと思っています。

◆編集後記◆

今回もまた最後までお読みいただきまして、どうもありがとうございます。さて、先日2泊3日の社員旅行で北海道に行ってきました。行き先は従業員のリクエストによって決定。一昨年の福岡社員旅行は、トラブル続きで(第53号にも話題にしま)したが、今回は札幌の街を中心に富良野の方もぐるっと巡ってと、何ひとつトラブルのない楽しい社員旅行でした。これが社員旅行のあるべき姿だよなあと、そんなことも思いながら美味しいジンギスカンを食べていました。

■大世渡通信はいらないよという方は、大変お手数ですが082-250-8883までご連絡いただければと思います■

【発行者プロフィール】

■名前:大世渡 英和(おおせど ひでかず) ■生年月日:1979年1月18日
■血液型:O型 ■出身地:広島県呉市 ■趣味:料理(食べ飲み歩きも好きです)、音楽(レコードを聴きます)、キャンプ、スノーボード ■家族構成:好奇心旺盛な私、高校時代から交際していた妻、誰に似たか秀才の息子(15歳)、天真爛漫な娘(13歳)

【発行元】(株)日本彫刻工芸 本社工場 〒734-0014 広島市南区宇品西2丁目6-27-6

Tel.082-250-8883 Fax.082-255-0006 Email:h-ohsedo@niccho.main.jp

農家直営アンテナショップ
grab luck(グラブラック)
のインスタはこちら！



@GRAB_LUCK